



Procédure de montage : Visière CoVid-19

Cette visière a été conçue pour être opérationnelle rapidement grâce à un montage facile. Le seul équipement nécessaire à l'assemblage est une paire de ciseaux.

Le produit vous est livré en 2 pièces :

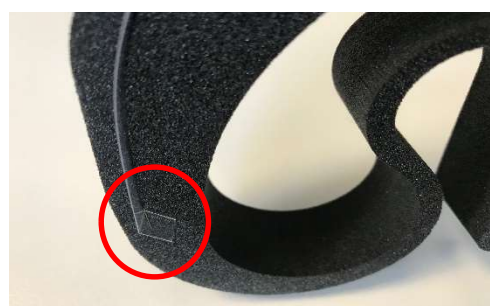
- Une pièce de mousse Plastazote® compatible aux applications médicales (ISO : 10-993-1)
- Une visière transparente

1) Emplacement de la visière :



Insérer la visière dans la fente prévue à cet effet (en rouge). Laissez la feuille dépasser légèrement de la mousse (+/- 1 cm).

2) Blocage de la visière :



Avec une paire de ciseau, faites une petite découpe de la visière et repliez cette pate afin de bloquer la visière (cf photo ci-dessus).

3) Mise en place de la visière :



Positionnez le serre-tête sur votre front. Des points d'attaches peuvent être déchirés si vous devez élargir le tour de tête (cf zone rouge ci-dessus).

Nous sommes à votre écoute pour toutes questions :

CELLUTEC
3 rue du Ballon d'Alsace
Z.I La Doller
68520 Burnhaupt le Haut
Tél : 03.89.62.71.72
Mail : contact@cellutec.fr